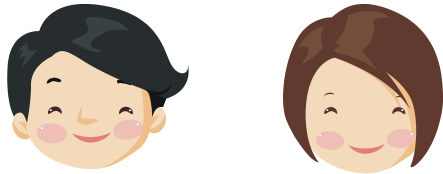


—「気づき」と「できる」から始める—

# 『フレームワークを活用した 自閉症支援』



今年度は、自閉症教育・支援コンサルタントで、自閉症生活デザインコーディネーターの水野敦之先生を講師としてお招きして講演会を開催することとなりました。

水野先生は、『どんな地域でも、どんな支援者でも、同じように一貫した自閉症支援ができること』というお考えのもと、全国で、講演やワークショップをされています。一貫した自閉症支援を実現するためには、地域や事業所内においてどのように実践していくべきかを、特性の理解や支援を中心に講演していただきます。自閉症支援に関わっていらっしゃるすべての方に聞いて頂きたい内容です。ぜひご参加ください。

日時：平成25年9月16日（月）

祝日（敬老の日）

9：30 開場 10：00 講演開始 15：00 終了予定  
（昼食休憩 12：00～13：00）昼食をご持参ください

場所：会津若松市コミュニティ施設

ピカリンホール

会津若松市北会津町中荒井字諏訪前11

TEL 0242-58-2211

参加費：3,000円

（夢あるき正会員2,000円）

\*当日受付にてお支払いください。

定員：80名（申込締切9月11日）

みずの あつし  
講師：水野 敦之 氏

- 社会福祉法人つつじ（広島県東広島市）  
・広島県発達障害市町サポートコーチ事業  
サポートコーチ
- ・児童発達支援センターぐるんぱ  
総括ディレクター
- 知的障害・自閉症青年の余暇支援サークル  
まちかどネットワーク三輪社（代表）
- team BOUZAN ディレクター

著書：『フレームワークを活用した自閉症支援』  
（エンパワメント研究所）

【申し込み方法】 申し込みをFAX・郵送・電子メールにて受け付けます。申し込み内容（氏名住所年齢職種連絡先等）をご記入の上、お申し込みください。

【諸注意事項】 \* お子様連れでのご聴講は遠慮ください。  
\* 講演内容の録音・録画・写真撮影はご遠慮下さい。

主 催 特定非営利活動法人 夢あるき ゆめみっこ

<問合せ先>

〒965-0057

特定非営利活動法人 夢あるき ゆめみっこ

会津若松市町北町藤室字藤室南189-1 Tel・Fax (0242) 33-8818

メールアドレス yume8818@hotmail.com